

Einrichtung eines E-Mail Kontos in Windows 10 Mail

Voraussetzung für die Einrichtung einer E-Mail-Adresse in Windows Live Mail ist die Erstellung einer E-Mail-Adresse und eines Postfachs im Confixx-Adminbereich. Hilfe dazu erhalten Sie in diesem FAQ Beitrag: [Wie erstelle ich eine E-Mail-Adresse / Postfach?](#)

Sie sollten folgende Angaben für die Einrichtung bereit halten:

E-Mail-Adresse:

Benutzername:

Passwort:

Posteingangsserver/Postausgangsserver:

Der Benutzername ist der Name des Postfachs (Schema: webXXXpX) und wird Ihnen nach der Einrichtung im Confixx-Adminbereich zusammen mit dem Passwort angezeigt.

Der Name von **Posteingangsserver** und **Postausgangsserver** ist immer gleichlautend und zu finden in Ihrem Kundencenter in der **Tarifübersicht** unter **Server-Info**, das Schema ist **alfa3XXX.alfahosting-server.de**. Auf der rechten Seite ist der Punkt **Server-Info** noch einmal veranschaulicht, am unteren Ende dieses Punktes finden sich die Serverangaben.



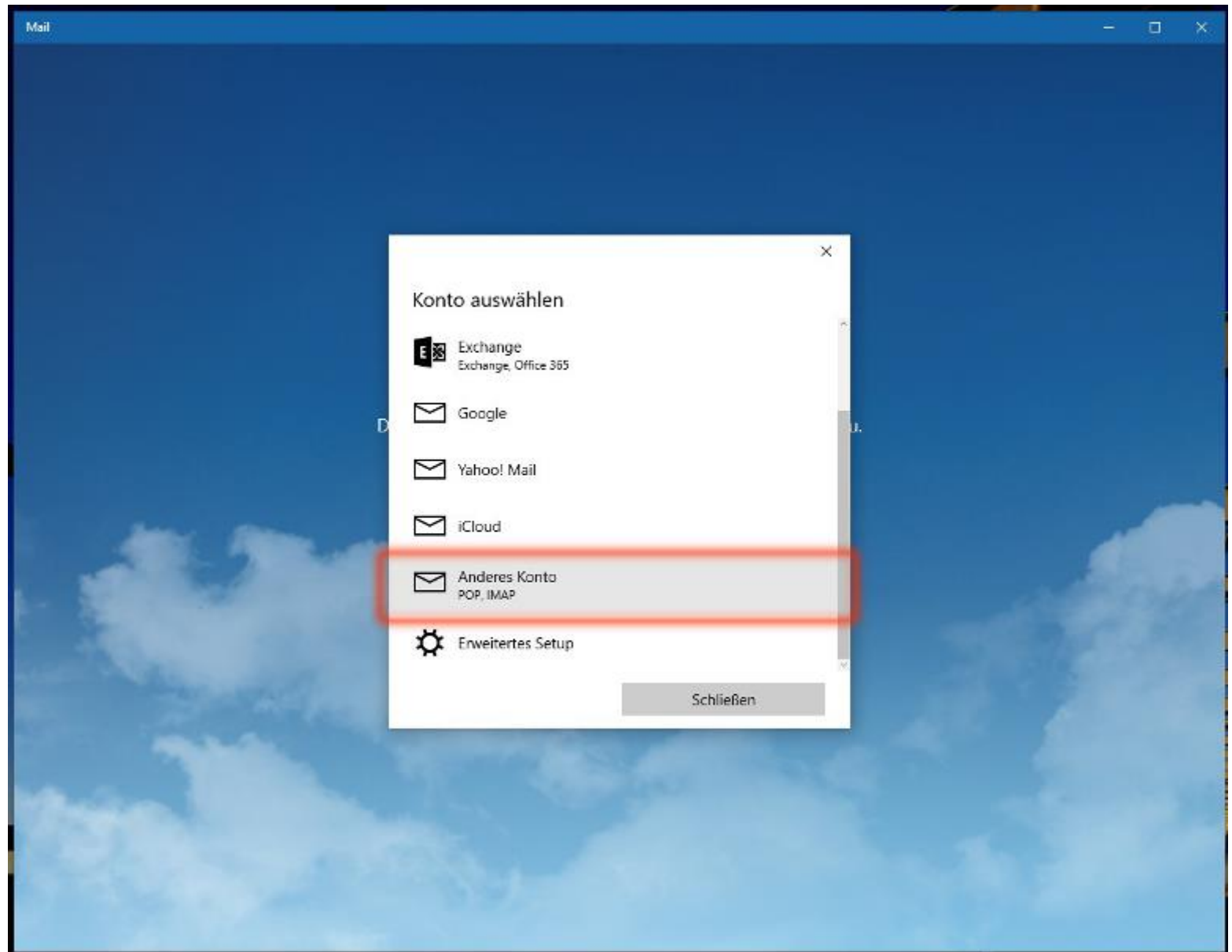
The screenshot shows the 'Server-Info' tab in the Confixx Admin interface. It displays 'E-Mail-Informationen' with the following details:

Angaben zu SMTP:	
Ports:	TLS über Port 25 - SSL über Port 465
SMTP-Alternativport:	über Port 587
Angaben zu POP3:	
Ports:	TLS über Port 110 - SSL über Port 995
Posteingangsserver:	alfa3XXX.alfahosting-server.de
Postausgangsserver:	alfa3XXX.alfahosting-server.de
Angaben zu IMAP:	
Ports:	TLS über Port 143 - SSL über Port 993
Posteingangsserver:	alfa3XXX.alfahosting-server.de
Postausgangsserver:	alfa3XXX.alfahosting-server.de

Wichtiger Hinweis:

Die Abbildungen können sich je nach Betriebssystem bzw. Version unterscheiden und von dieser Anleitung abweichen. In diesem Fall nutzen Sie bitte die Hilfe-Funktion direkt in der Software.

Um ein neues E-Mail Konto einzurichten, klicken Sie auf **Konto hinzufügen**, und wählen dann **Anderes Konto POP, IMAP**. Es öffnet sich ein Dialogfenster. Hier tragen Sie Ihre EMail-Adresse, das Konto-Kennwort (Passwort) ein. **Klicken Sie dann 3x (!!)** auf **Anmelden**. Der Button ändert sich dann in **Erweitert**, mit dem Sie zum nächsten Dialogfenster gelangen.



Sie können hier unter **Servertyp** den Kontotyp wählen. Wählen Sie **IMAP4** wenn Sie von verschiedenen Geräten auf Ihr Postfach zugreifen wollen. Die E-Mails bleiben dabei immer in Ihrem Postfach auf dem Server. Wählen Sie **POP3** wenn Sie nur von einem Gerät E-Mails abrufen. Ihr Postfach wird dabei immer geleert und die E-Mails liegen lokal in Ihrem E-Mail Programm.

Bei **Posteingangsserver** und **Postausgangsserver (SMTP)** tragen Sie den Servernamen entsprechend Seite 1 dieser Anleitung ein. Der **Benutzername** wurde von Ihnen im Confixx erstellt. Dieser entspricht dem Namen des angelegten Postfaches. Weiterhin setzen Sie die Häkchen für **Ausgangsserver erfordert Authentifizierung** und **Den selben Benutzernamen und Kennwort zum Senden von Emails verwenden**. Um eine sichere **SSL-Verbindung** zu nutzen, empfehlen wir beide Häkchen entsprechend zu setzen.

Zum Abschluss klicken Sie auf **Anmelden**, die Einrichtung des E-Mail Kontos ist damit abgeschlossen.

Internet-E-Mail-Konto

Kontoname
Alfahosting Postfach

Ihr Name
Max Muster

Ihre Nachrichten werden unter diesem Namen gesendet.

Posteingangsserver
> Siehe Server-Infos <

Kontotyp
IMAP4

Benutzername
webXXXpX

Beispiele: kevinc, kevinc@contoso.com, domäne\kevinc

Kennwort
.....

Postausgangsserver (SMTP)
> Siehe Server-Infos <

Ausgangsserver erfordert Authentifizierung

Denselben Benutzernamen und dasselbe Kennwort zum Senden von E-Mails verwenden

SSL für eingehende E-Mails erforderlich

SSL für ausgehende E-Mails erforderlich

Abbrechen Anmelden