

Herstellen einer SSH-Verbindung

In dieser Anleitung beschreiben wir, wie Sie sich über SSH verbinden können, um Ihre Dateien zu verwalten. Wir erläutern das Vorgehen anhand von PuTTY, Sie können aber auch eine andere Software verwenden.

Alle Zugangsdaten, die Sie für die Verbindung benötigen, finden Sie im Kundencenter unter „Meine Verträge > Ihr Vertrag > Zugänge > SSH-Zugangsdaten“.

[> SSH-Zugangsdaten](#)

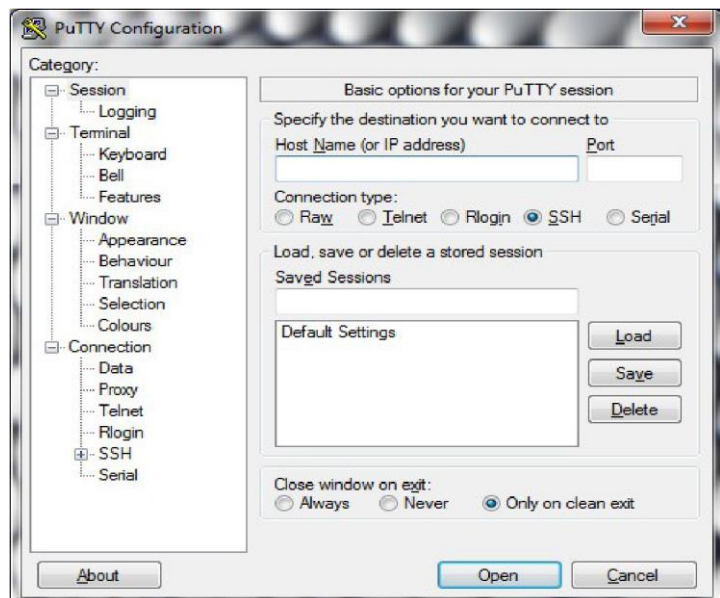
Hostname:Port	alfa1234.ssh.alfahosting.de:22
Benutzername	webX@alfa1234
Passwort	***** 

[> PuTTY herunterladen](#)

 [PDF-Anleitung herunterladen](#)

Hinweis: Das angezeigte Passwort entspricht Ihrem Confixx-Passwort. Wenn Sie dies ändern möchten, können Sie das mittels „Passwort ändern“ im Bereich „Zugangsdaten zum Confixx-Adminbereich“.

1. Laden Sie sich PuTTY unter <http://www.chiark.greenend.org.uk/~sgtatham/putty/latest.html> herunter.
2. Starten Sie PuTTY und tragen Sie in die Felder „Host Name (or IP address)“ und „Port“ den Hostnamen und die Portnummer aus dem Kundencenter ein.
3. Klicken Sie auf „Open“, um die Verbindung herzustellen. Bei der ersten Verbindung erhalten Sie eine Warnung, die Sie darüber informiert, dass der Server Ihrem SSH-Programm noch nicht bekannt ist.
4. Bestätigen Sie die Meldung mit einem Klick auf „Ja“. PuTTY merkt sich jetzt den Server, sodass Sie zukünftig die Meldung nicht mehr erhalten.
5. Loggen Sie sich jetzt mit Ihrem Benutzernamen und dem Passwort aus dem Kundencenter ein.
6. Die Verbindung ist nun hergestellt und bleibt bestehen, solange PuTTY geöffnet ist.



Damit Sie die Angaben nicht für jede Verbindung neu hinterlegen müssen, empfehlen wir Ihnen diese zu speichern. Öffnen Sie dazu in PuTTY den Bereich „Session“, tragen Sie unter „Saved Sessions“ einen beliebigen Namen ein und klicken Sie auf „Save“. Mit dem Button „Load“ können Sie Ihre gespeicherten Angaben jederzeit wieder laden.